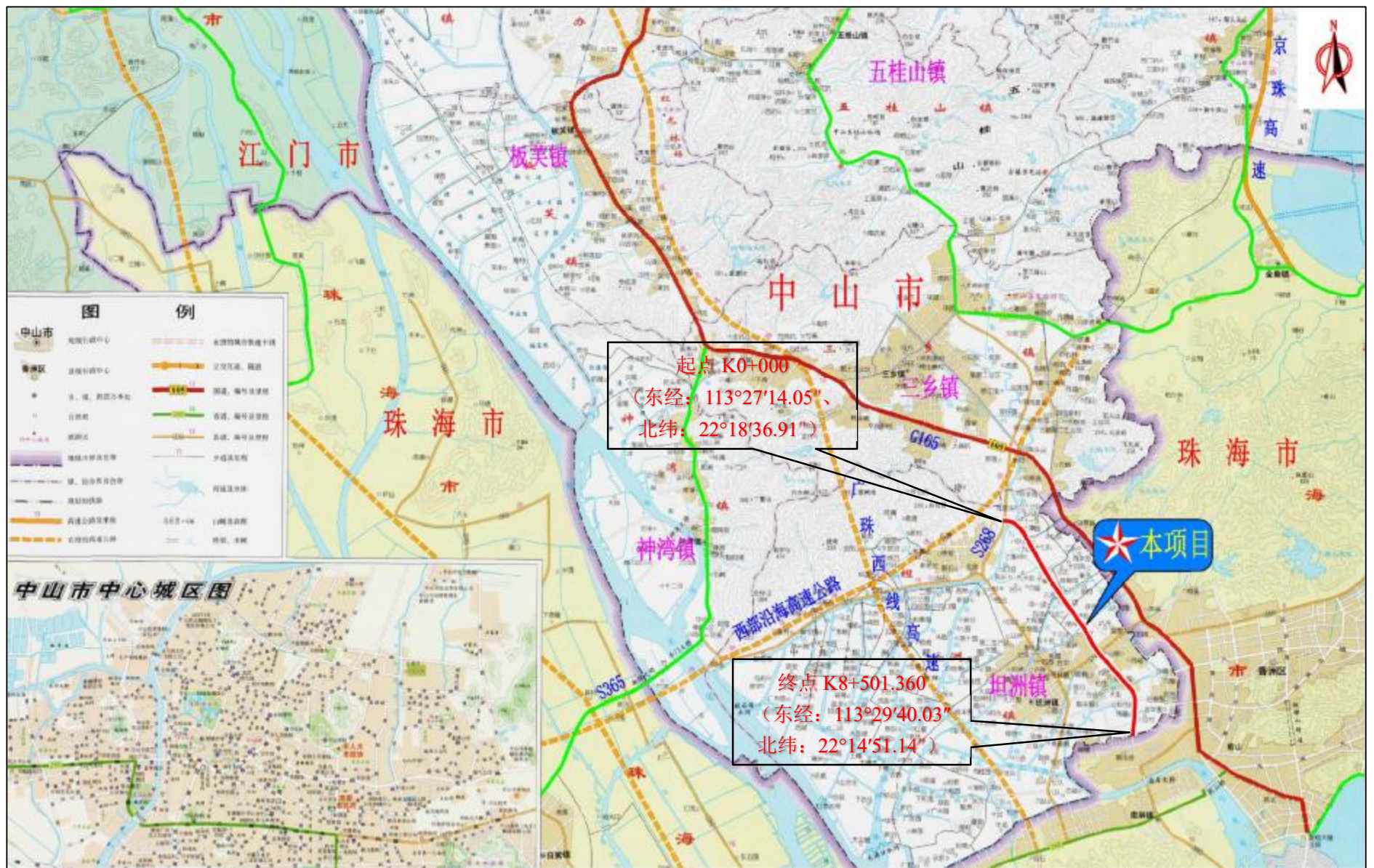


中山市坦洲大道工程
环境影响报告表
附图册

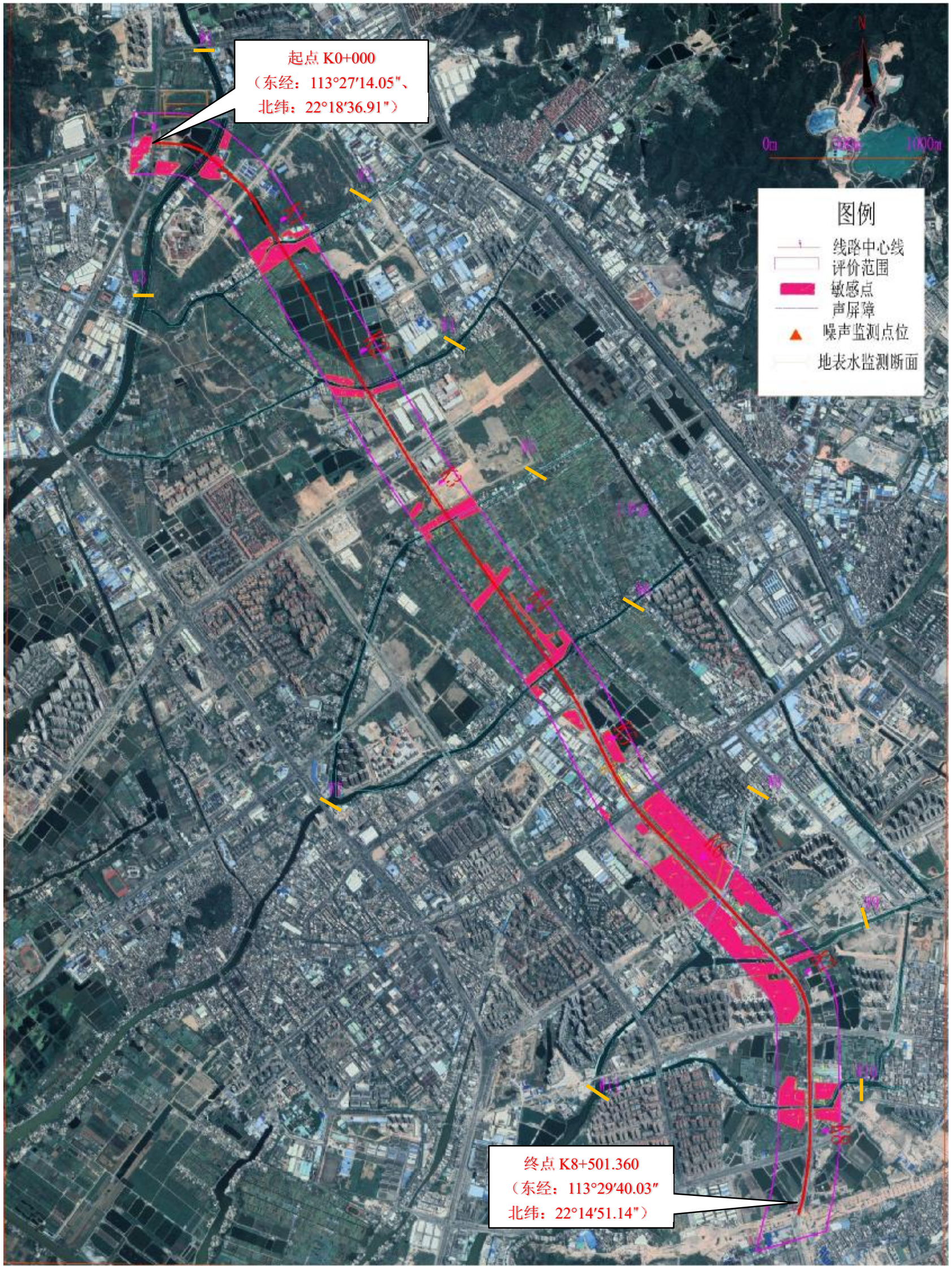
编制时间：二〇二一年一月

目 录

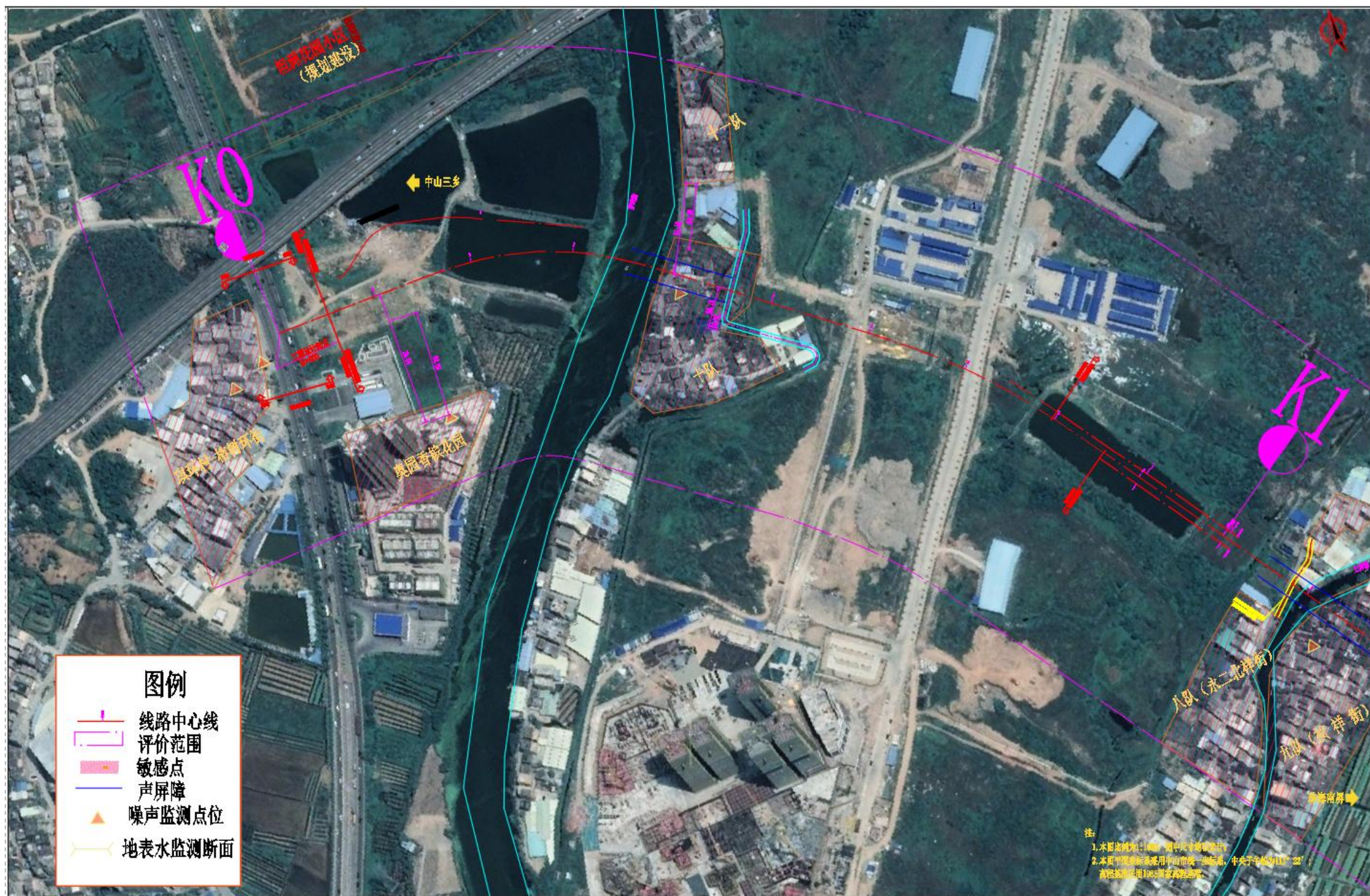
附图 1 项目地理位置图.....	1
附图 2 项目敏感点及监测点位平面布置图总图.....	2
附图 3 项目敏感点及监测点位平面布置图（1）.....	3
附图 4 项目敏感点及监测点位平面布置图（2）.....	4
附图 5 项目敏感点及监测点位平面布置图（3）.....	5
附图 6 项目敏感点及监测点位平面布置图（4）.....	6
附图 7 项目敏感点及监测点位平面布置图（5）.....	7
附图 8 项目敏感点及监测点位平面布置图（6）.....	8
附图 9 项目敏感点及监测点位平面布置图（7）.....	9
附图 10 项目敏感点及监测点位平面布置图（8）.....	10
附图 11 项目敏感点及监测点位平面布置图（9）.....	11
附图 12 项目敏感点及监测点位平面布置图（10）.....	12
附图 13 项目敏感点及监测点位平面布置图（11）.....	13
附图 14 项目敏感点及监测点位平面布置图（12）.....	14
附图 15 项目路线平、纵缩图（1）.....	15
附图 16 项目路线方案平、纵缩图（2）.....	16
附图 17 项目路线方案平、纵缩图（3）.....	17
附图 18 沿线声功能区划图.....	18
附图 19 地表水功能区划图.....	19
附图 20 中山市水源保护区范围图.....	20
附图 21 环境空气功能区划.....	21
附图 22 地下水功能区划图.....	22
附图 23 中山市生态功能区划图.....	23
附图 24 广东省生态功能区划图.....	24
附图 25 广东省陆域生态分级控制图.....	25



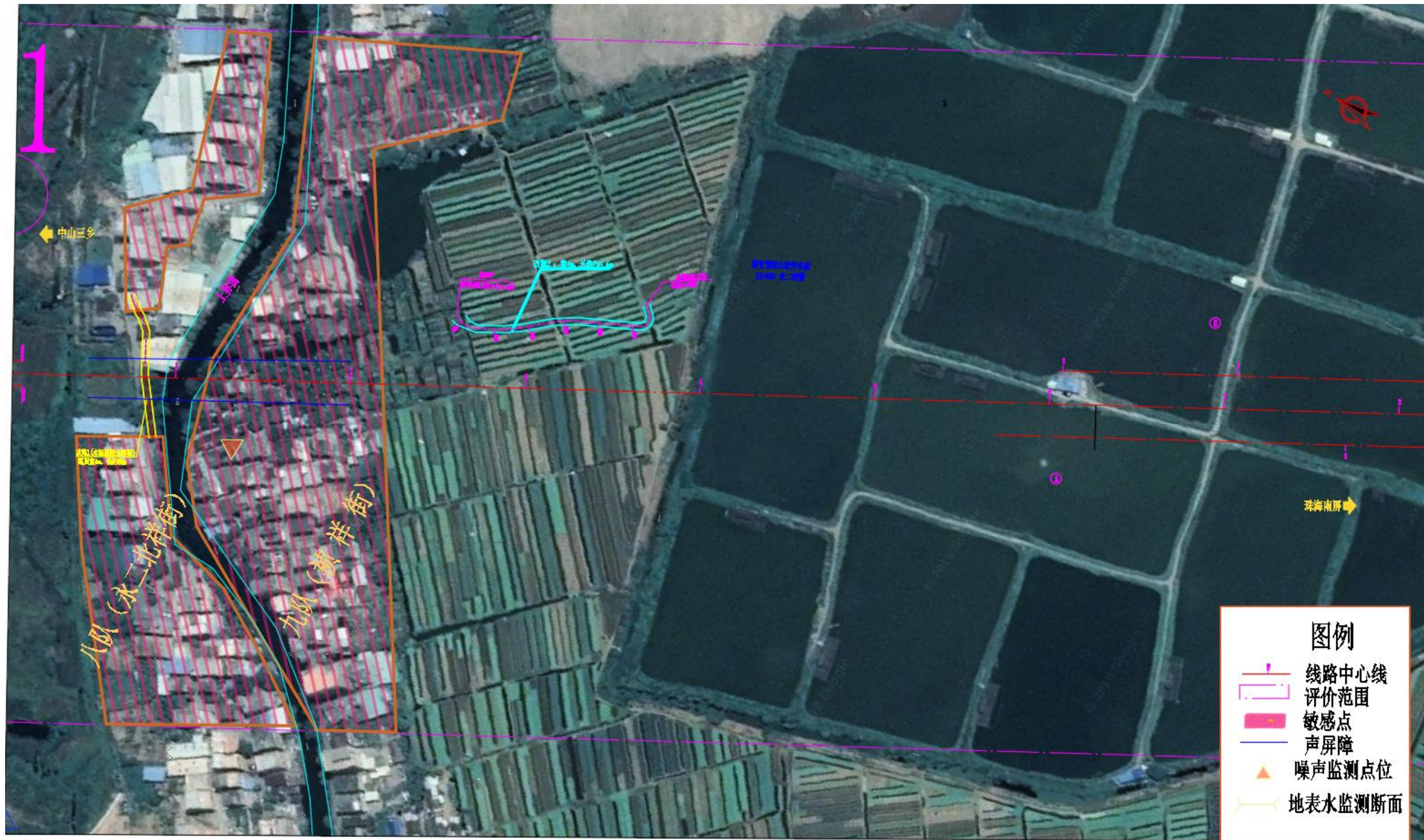
附图1 项目地理位置图



附图2 项目敏感点及监测点位平面布置图总图



附图3 项目敏感点及监测点位平面布置图 (1)



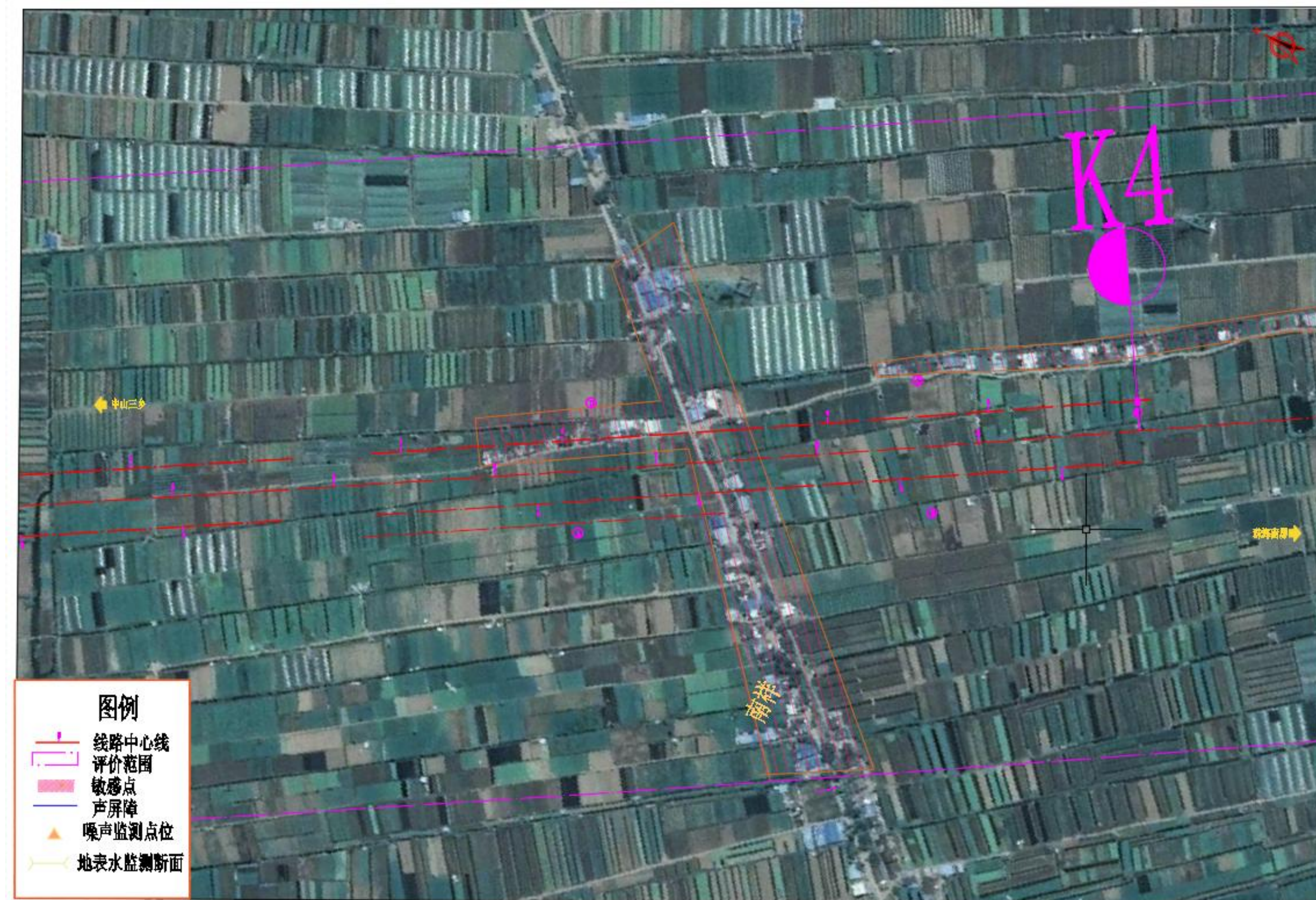
附图4 项目敏感点及监测点位平面布置图（2）



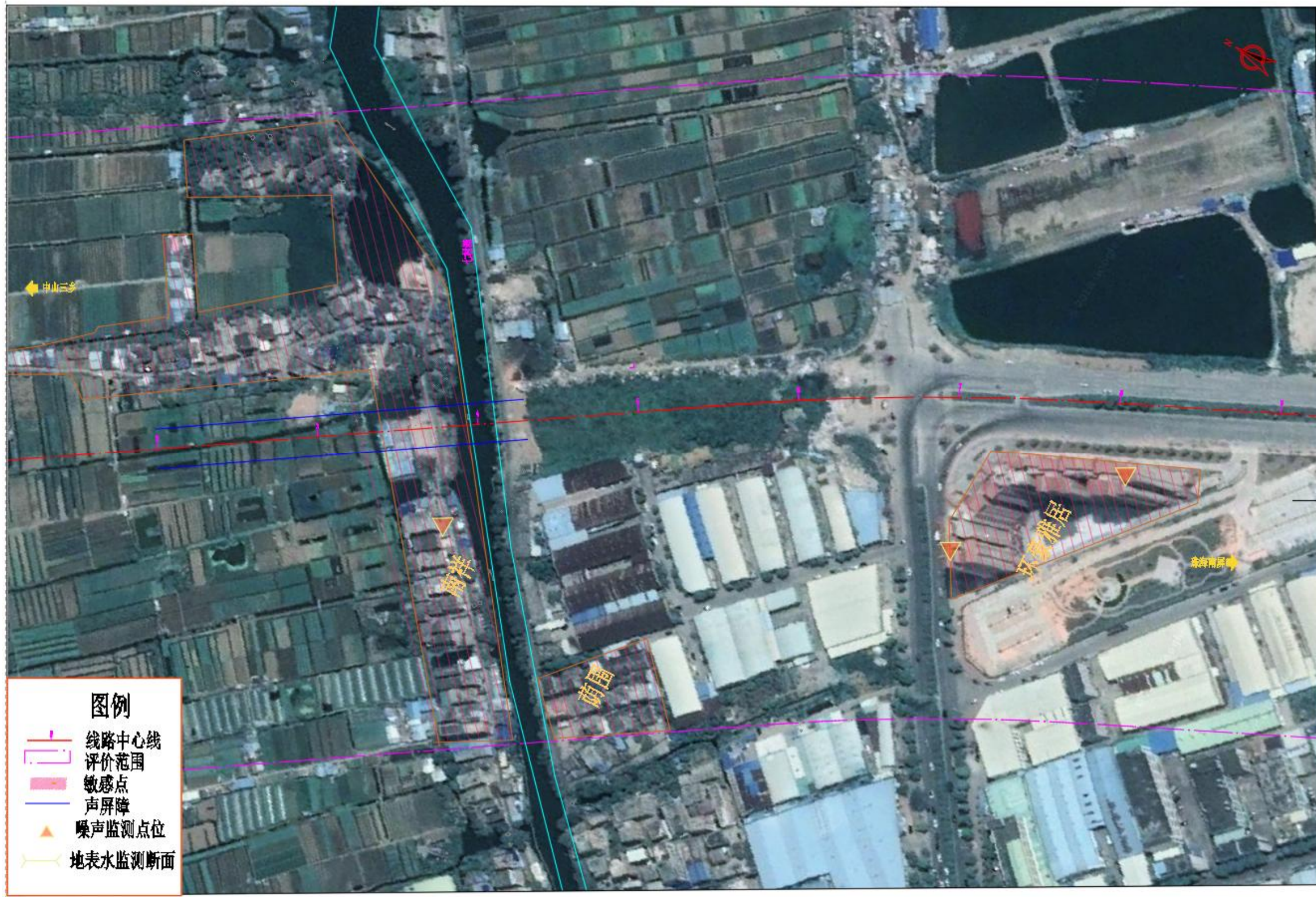
附图5 项目敏感点及监测点位平面布置图 (3)



附图6 项目敏感点及监测点位平面布置图（4）



附图7 项目敏感点及监测点位平面布置图（5）



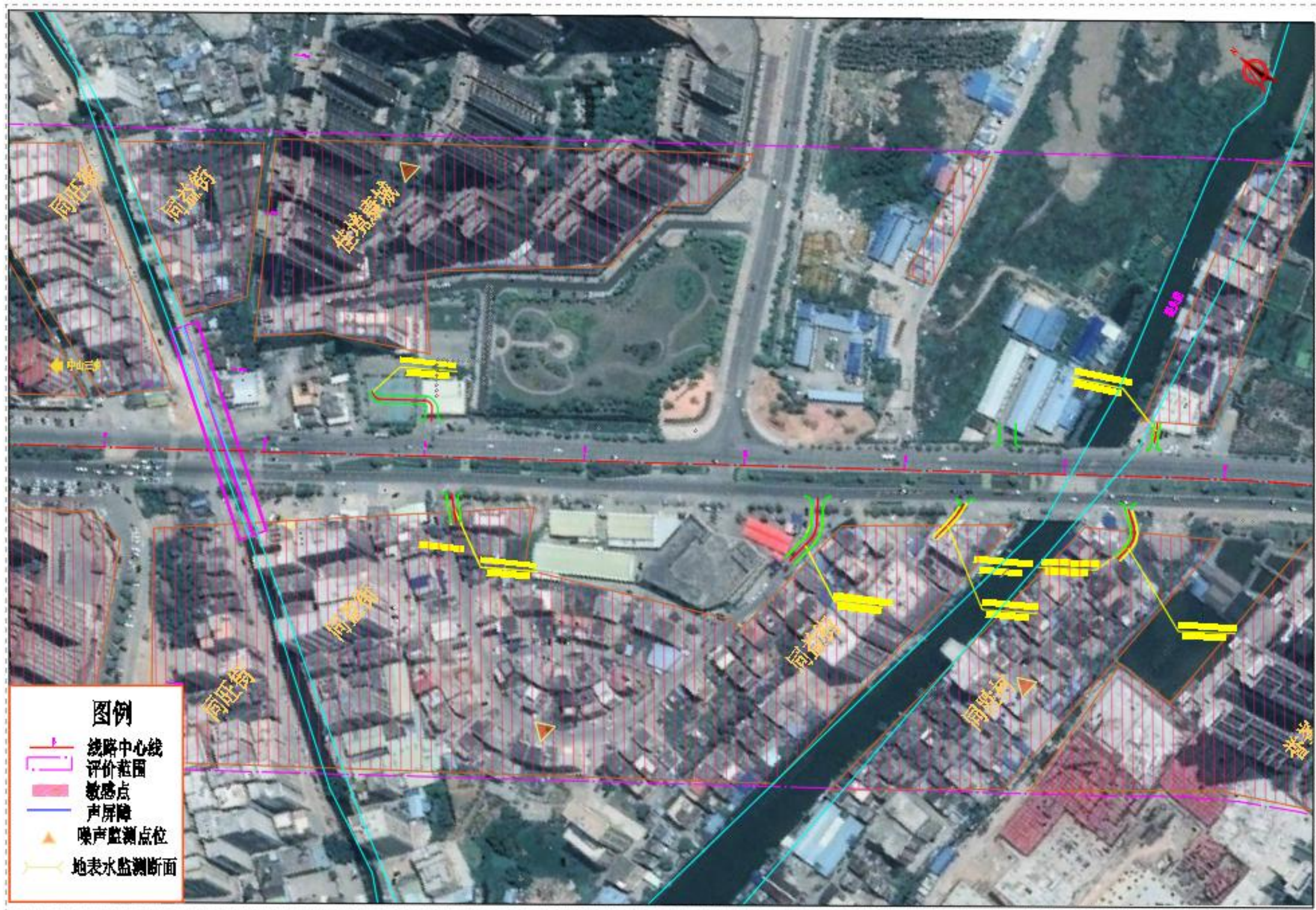
附图8 项目敏感点及监测点位平面布置图 (6)



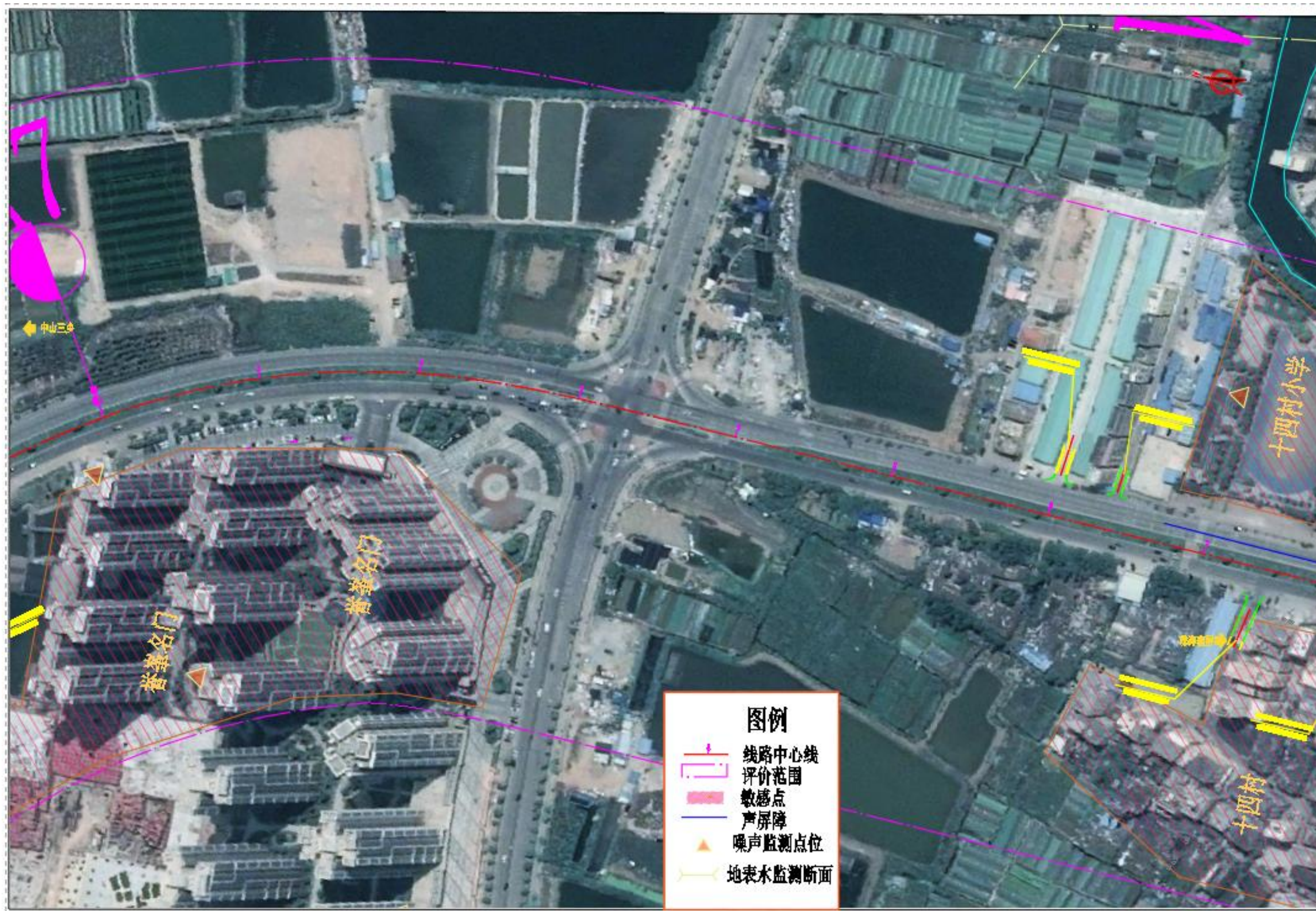
附图9 项目敏感点及监测点位平面布置图 (7)



附图10 项目敏感点及监测点位平面布置图（8）



附图11 项目敏感点及监测点位平面布置图 (9)



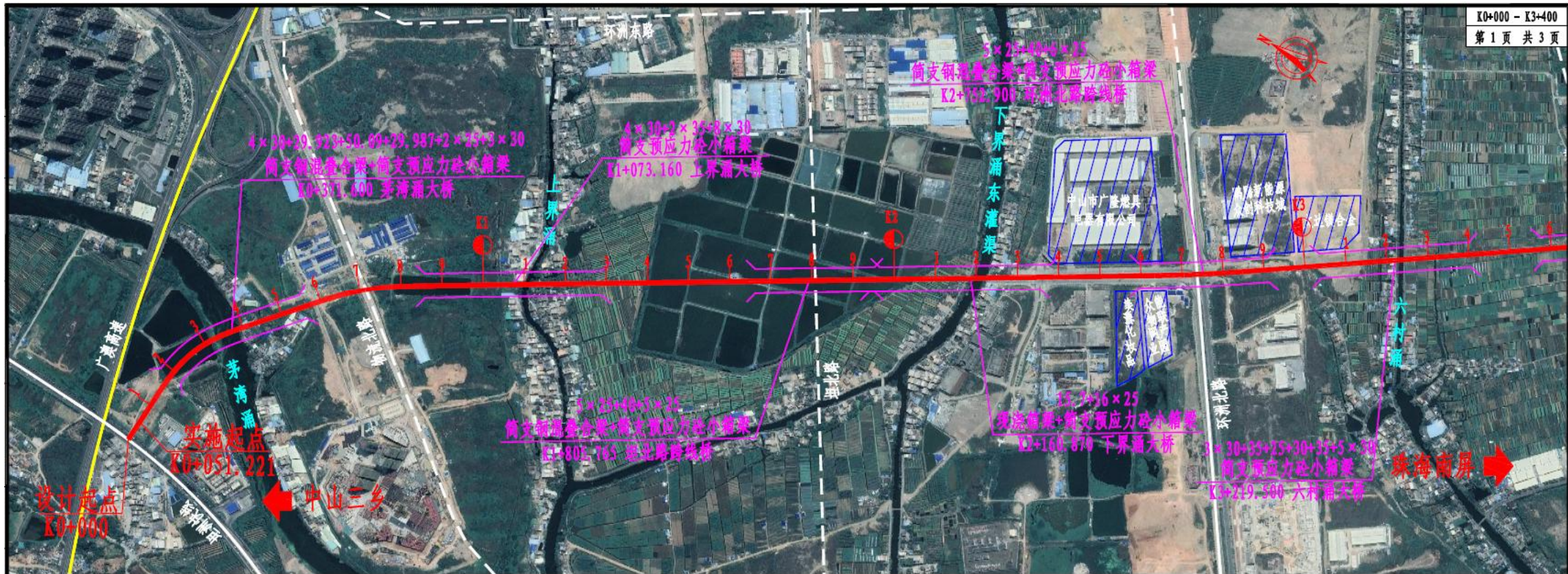
附图12 项目敏感点及监测点位平面布置图（10）



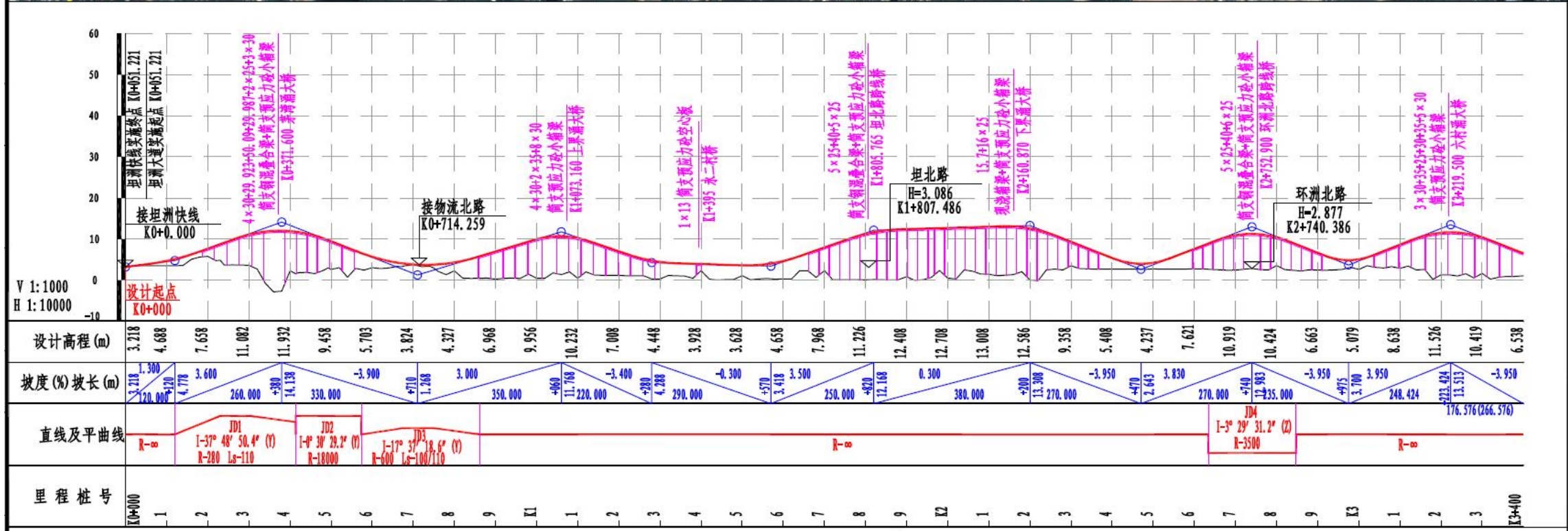
附图13 项目敏感点及监测点位平面布置图（11）



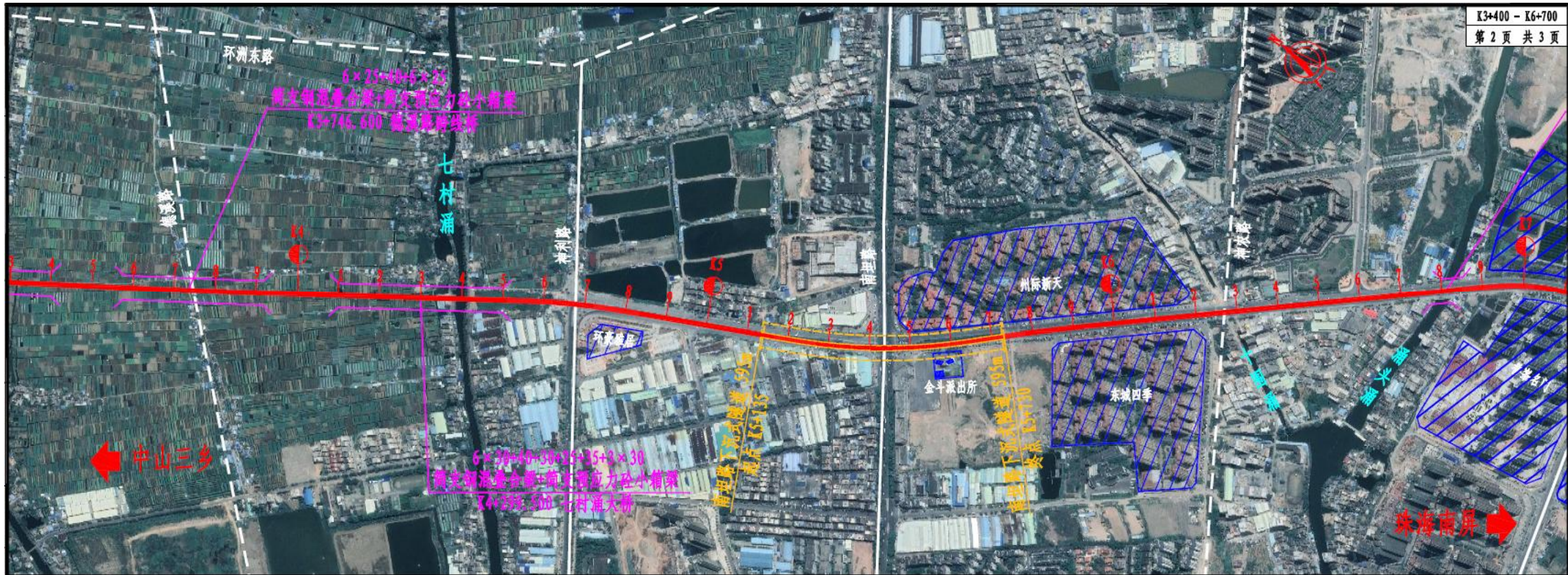
附图14 项目敏感点及监测点位平面布置图（12）



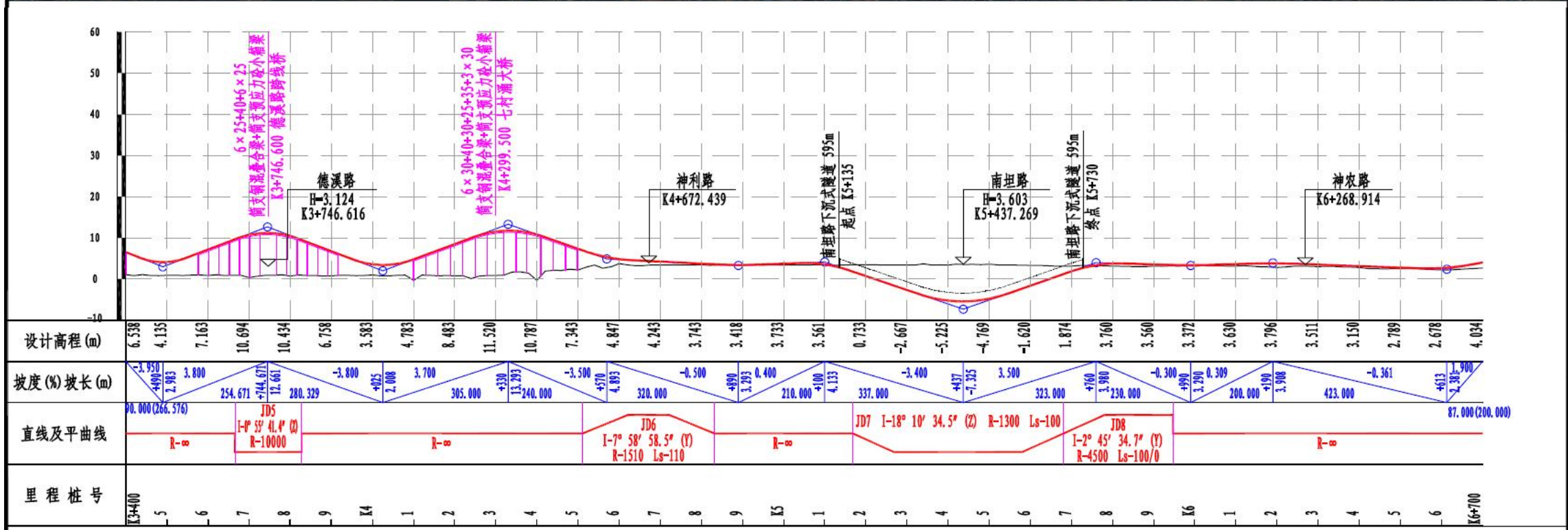
K0+000 - K3+400
第 1 页 共 3 页



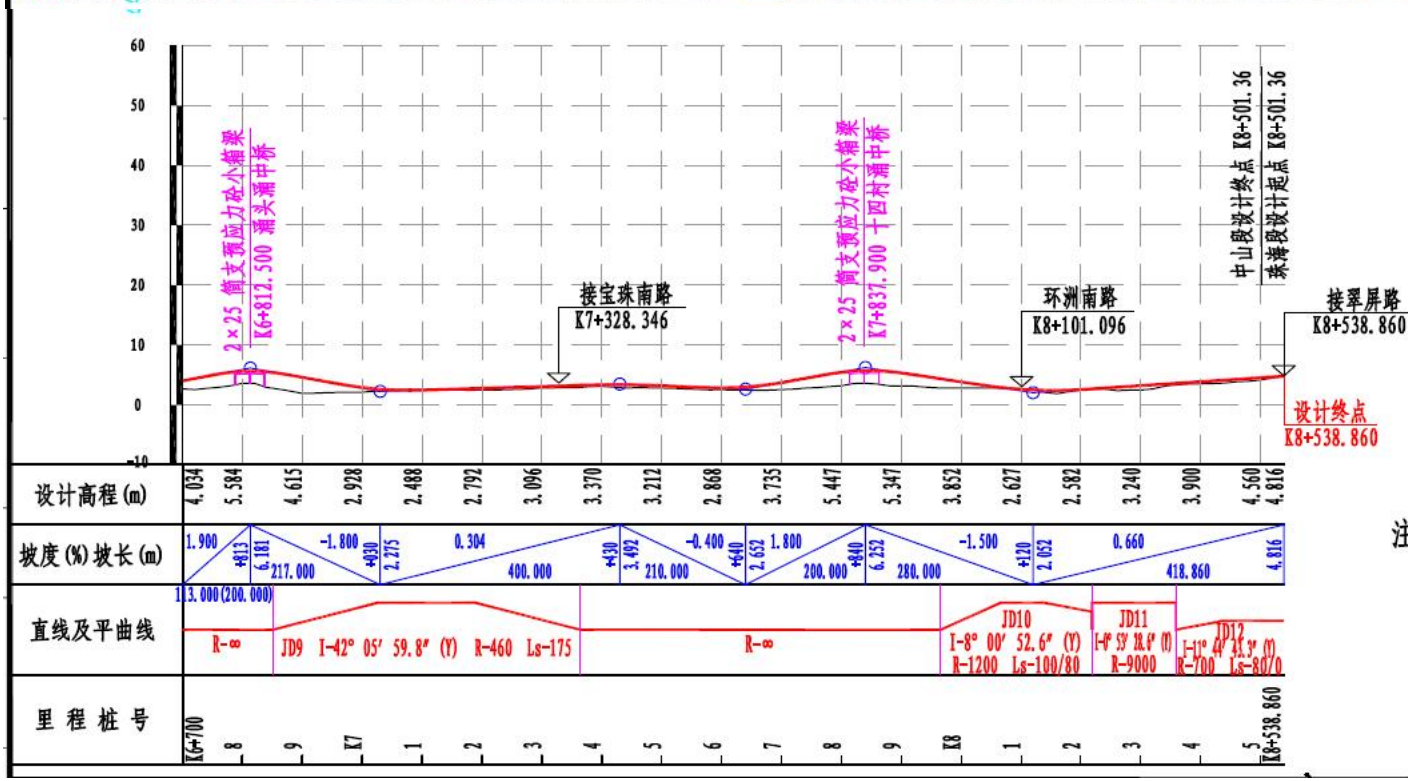
附图15 项目路线平、纵缩图 (1)



K3+400 - K6+700
第 2 页 共 3 页

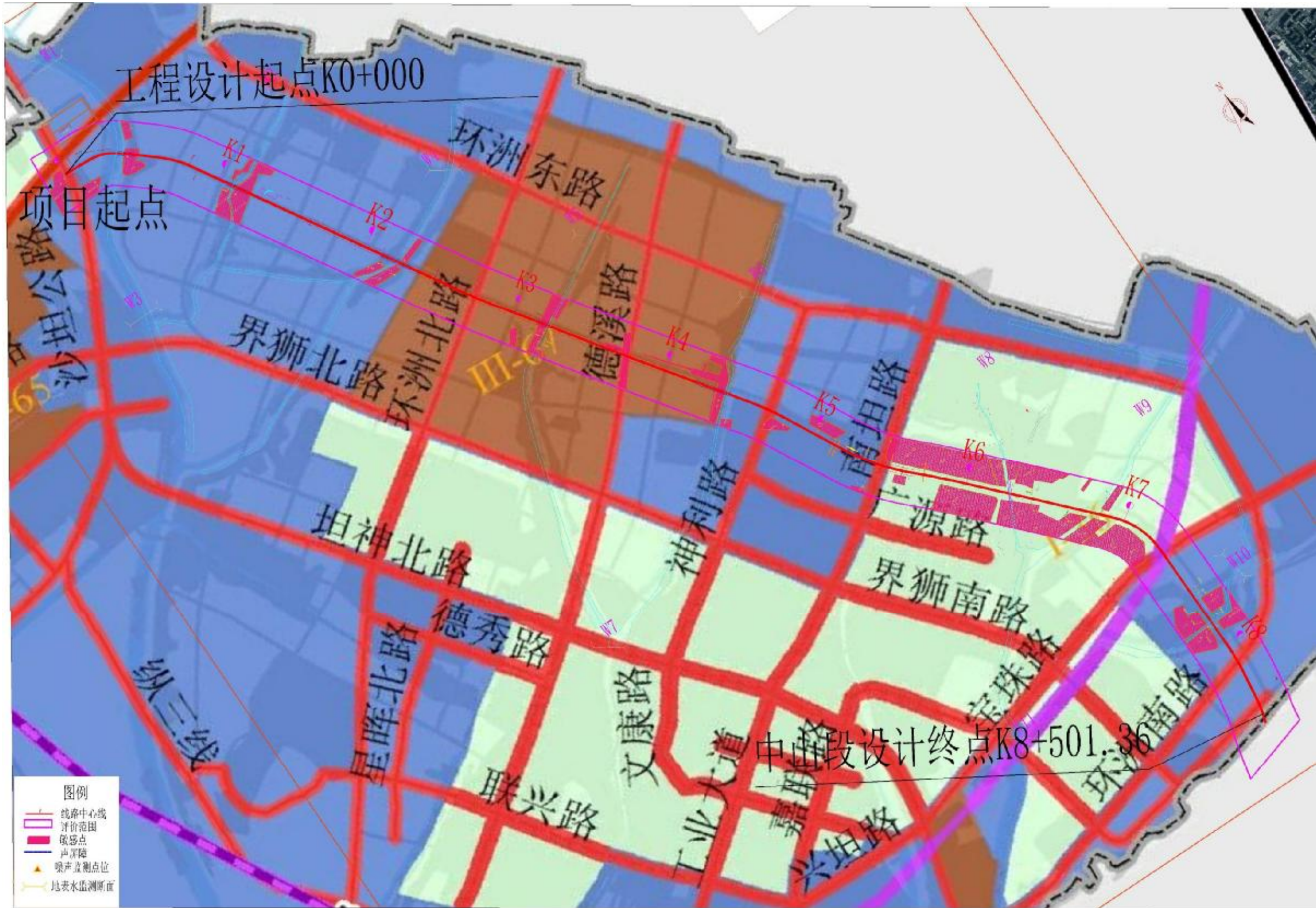


附图16 项目路线方案平、纵缩图 (2)



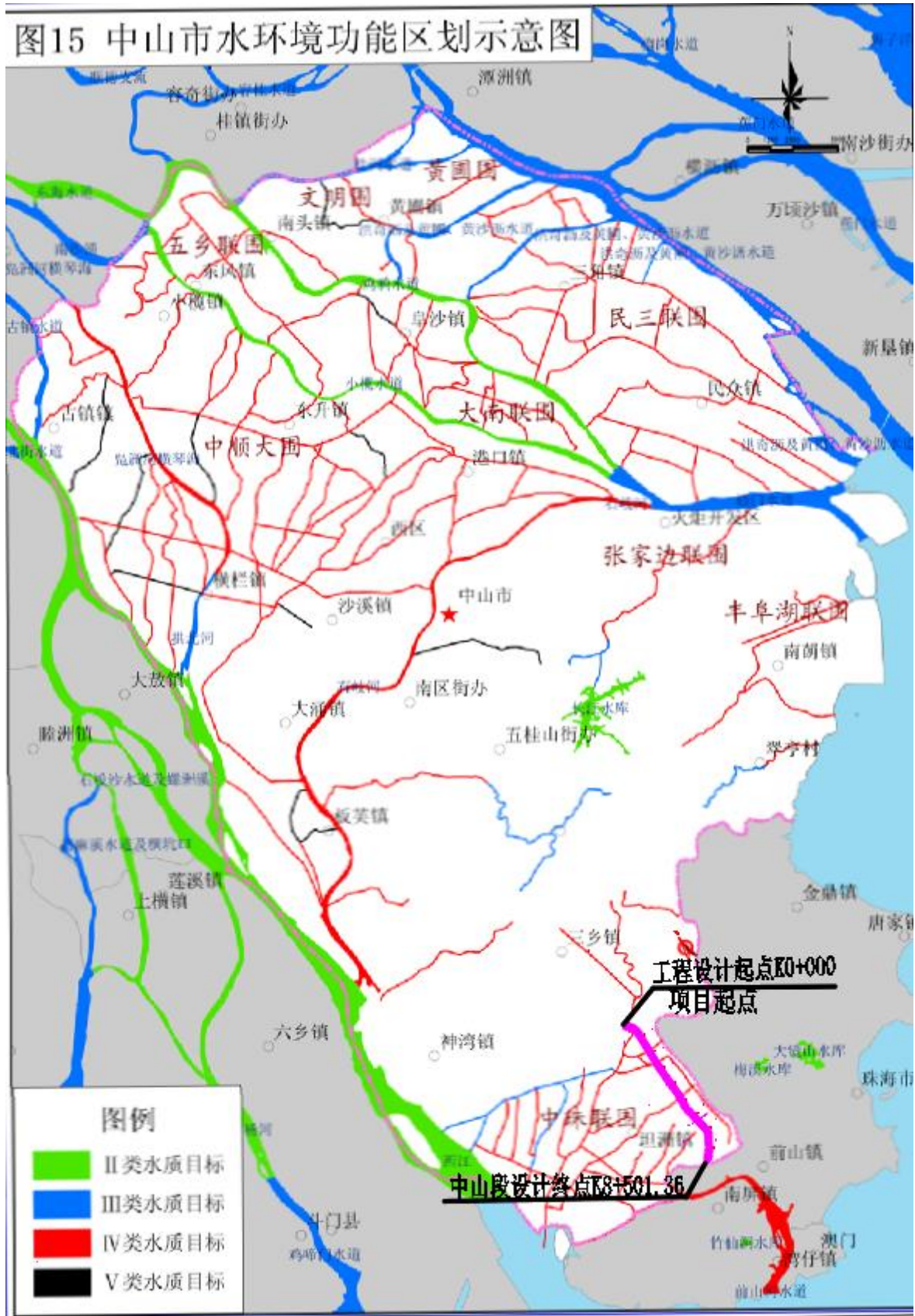
注：
1. 本图水平比例为1:10000，垂直比例为1:1000，图中尺寸及高程均以米计；
2. 本图平面坐标系采用中山市统一坐标系，中央子午线为113° 22' ；
高程基准采用1985国家高程基准。

附图17 项目路线方案平、纵缩图 (3)

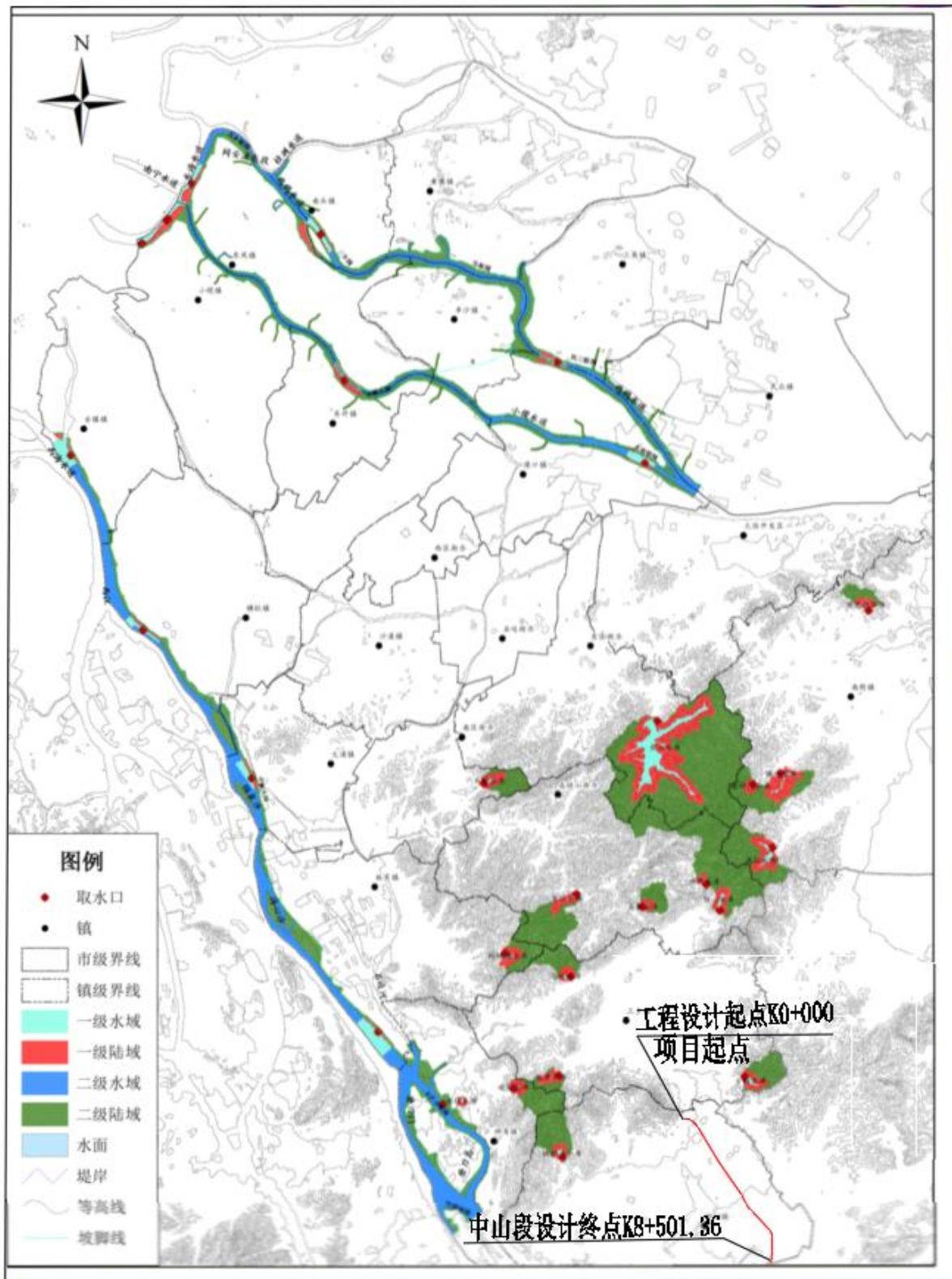


附图18 沿线声功能区划图

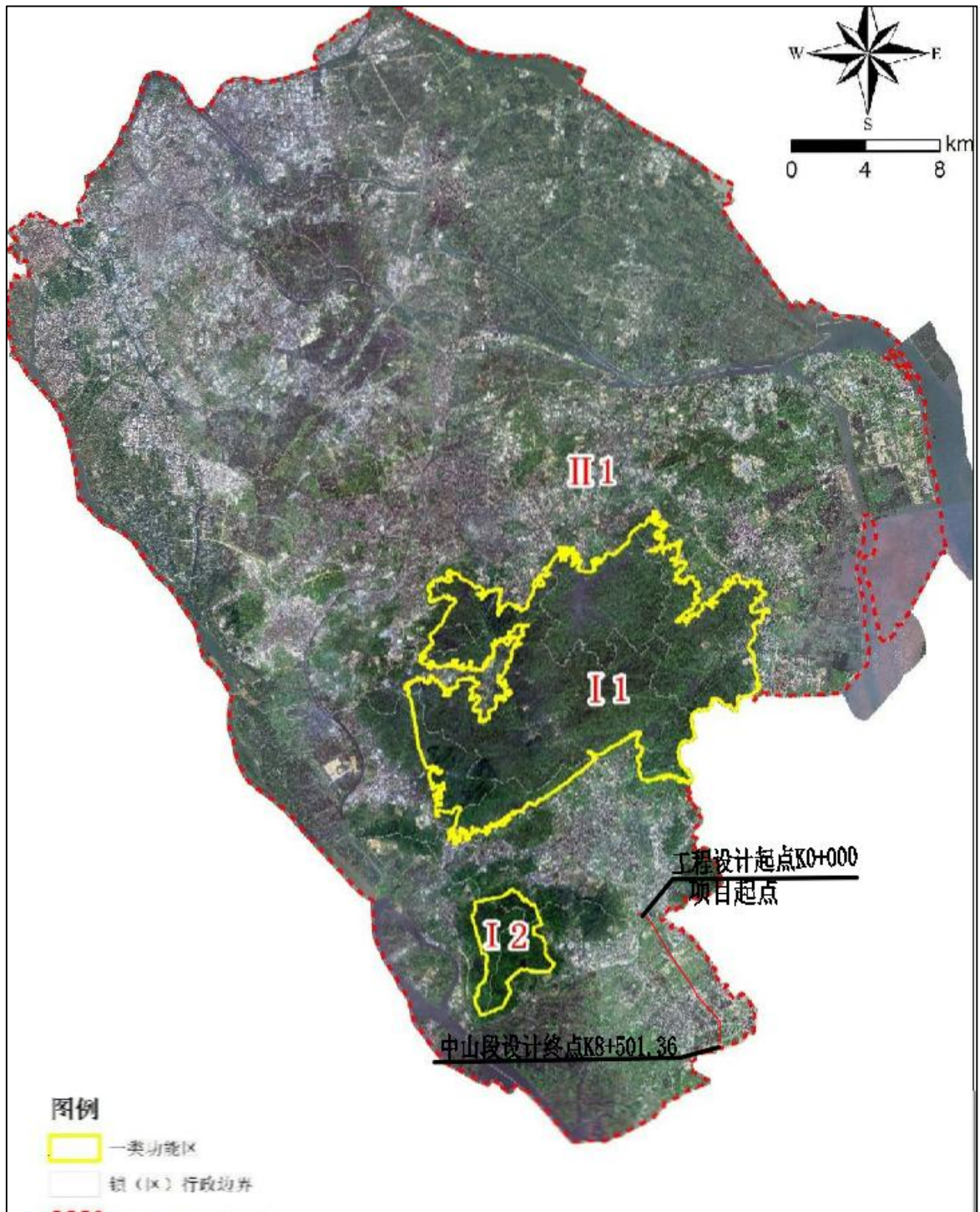
图15 中山市水环境功能区划示意图



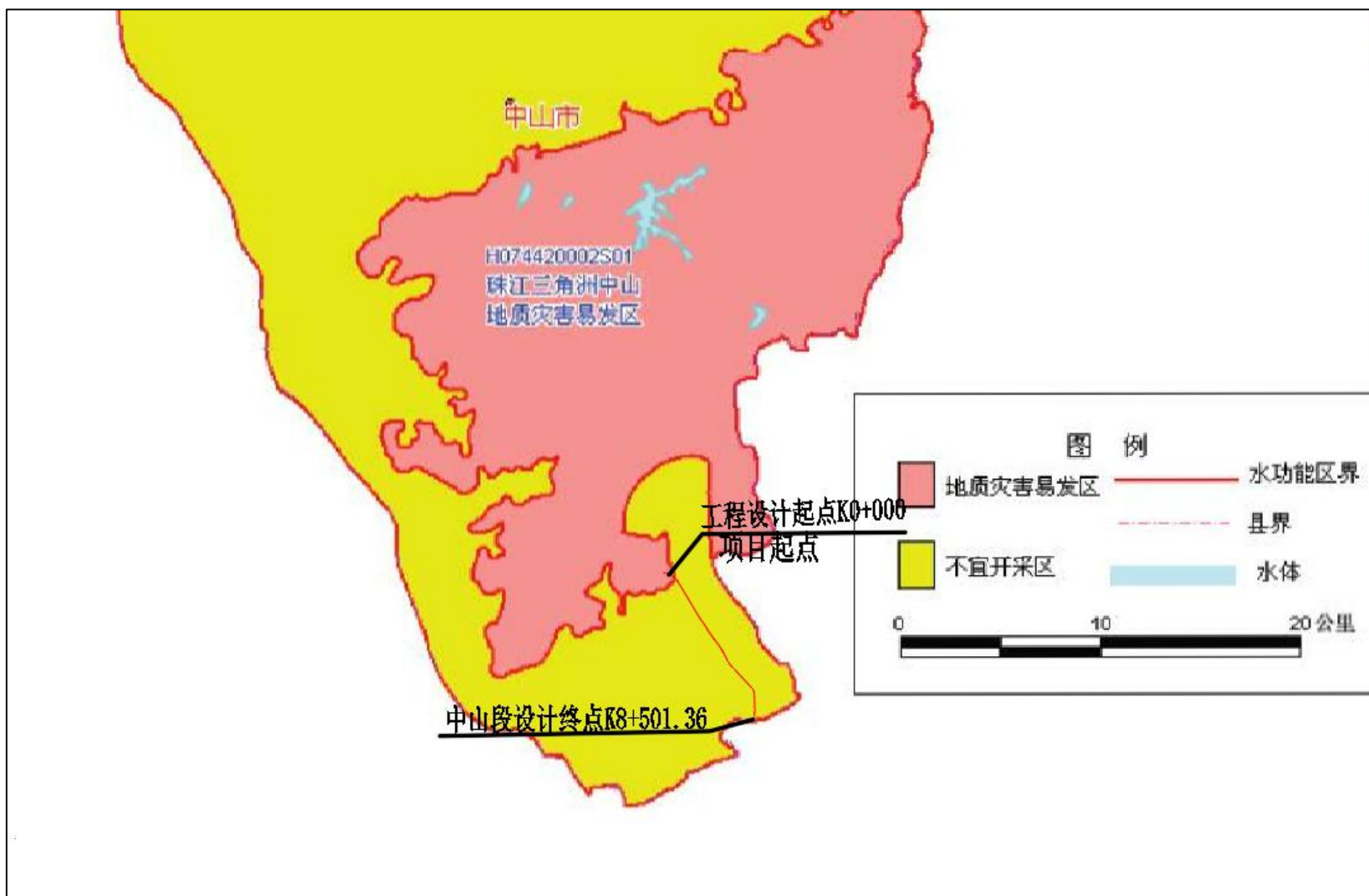
附图19 地表水功能区划图



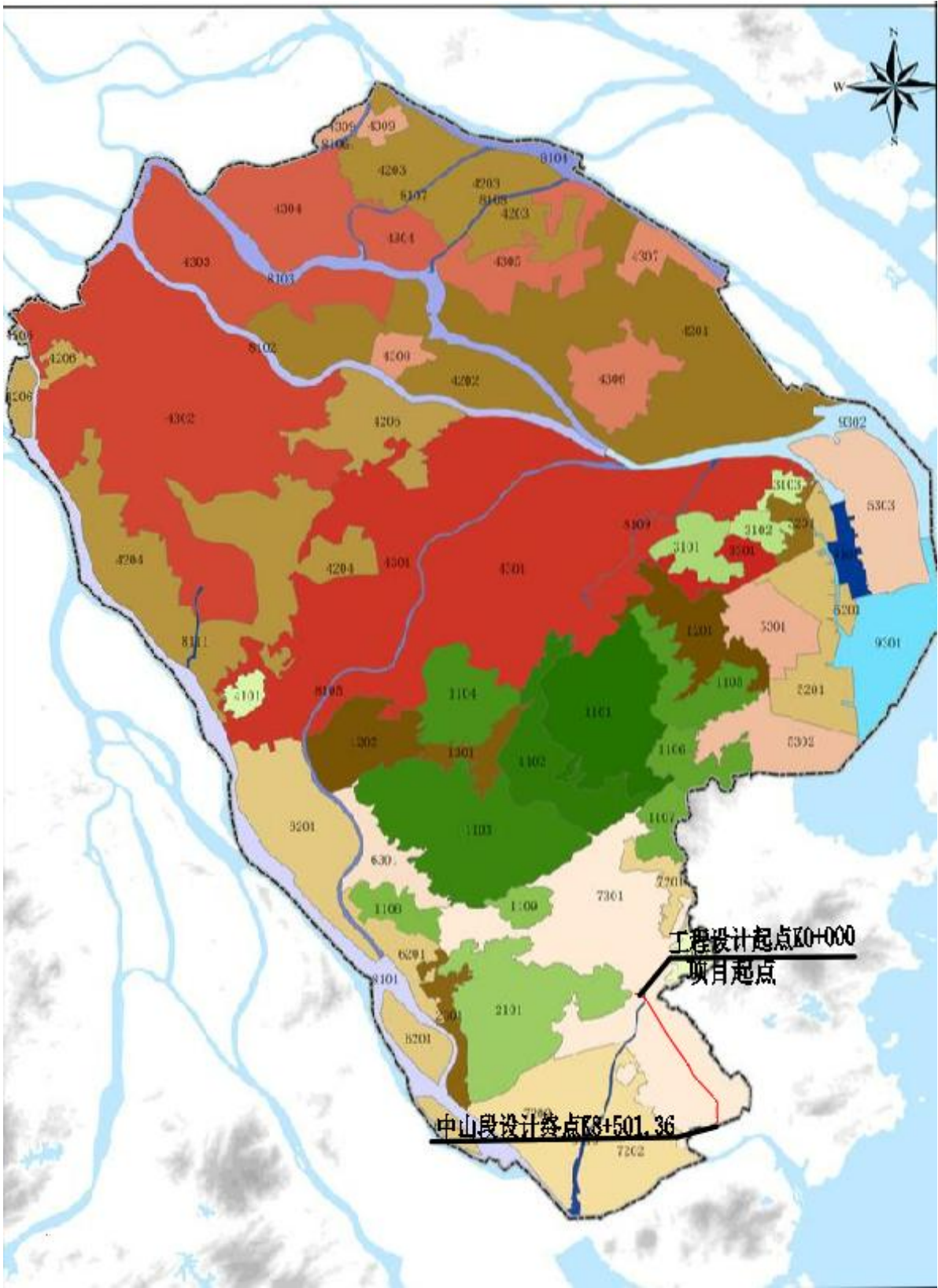
附图20 中山市水源保护区范围图



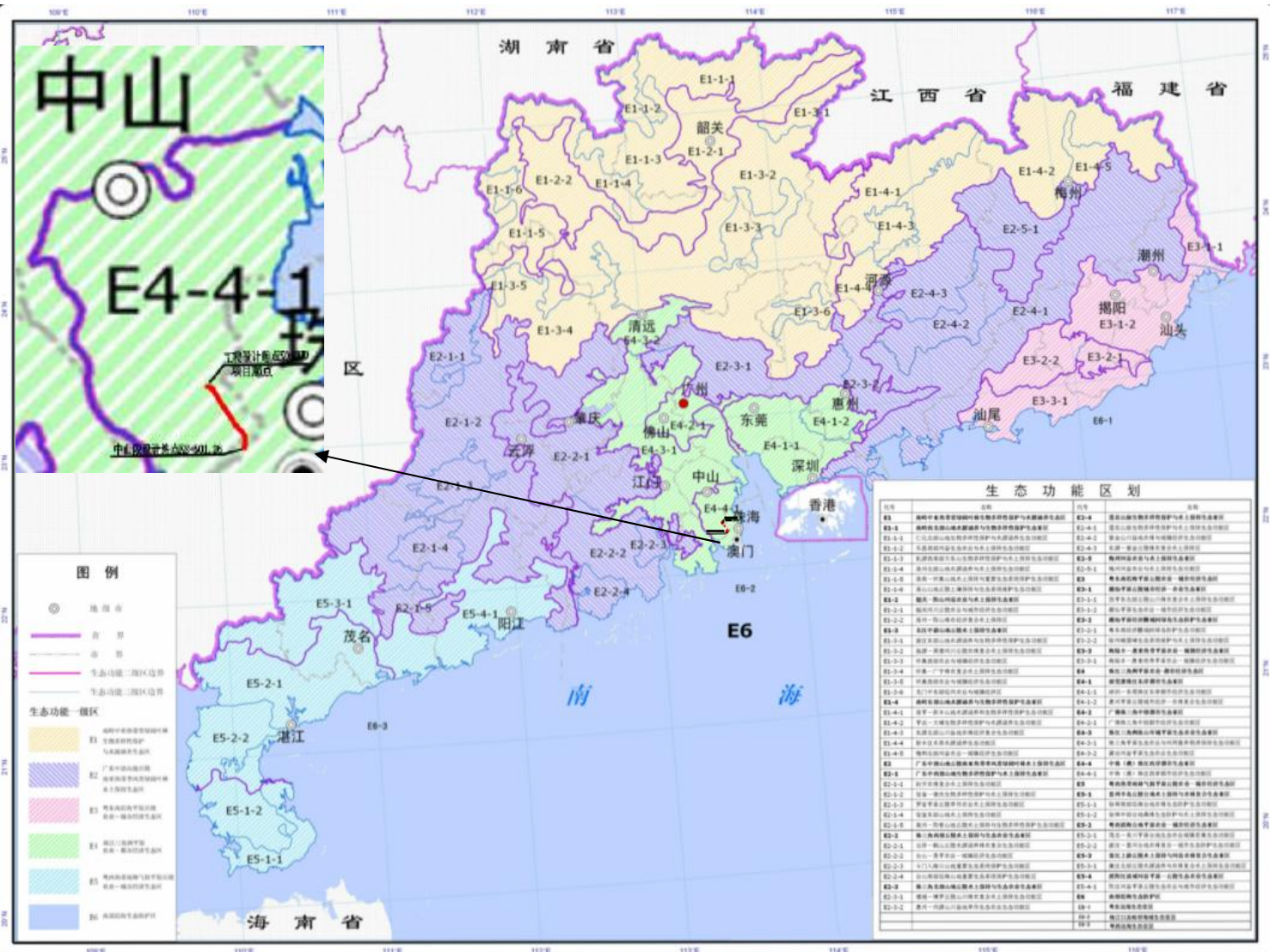
附图21 环境空气功能区划



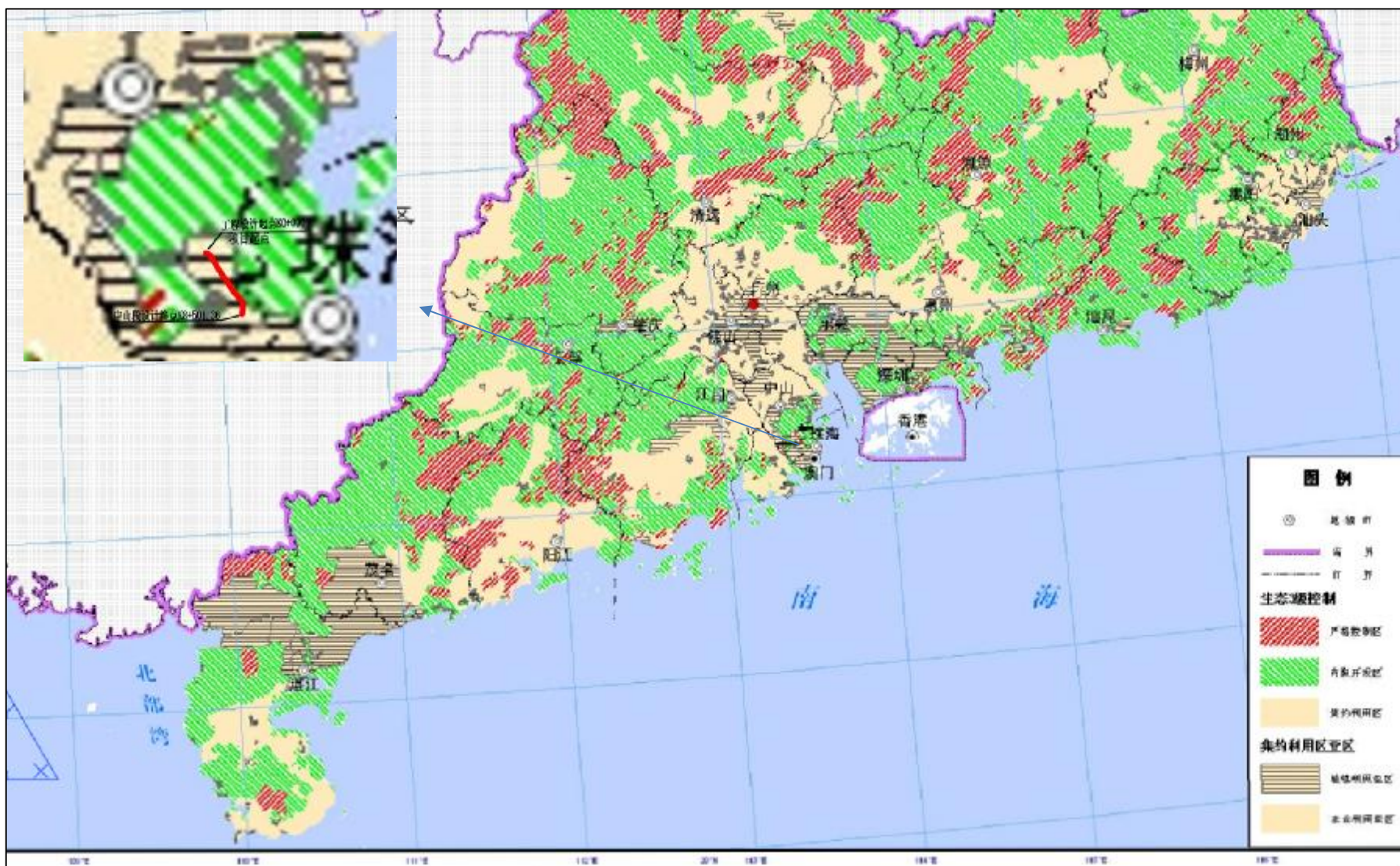
附图22 地下水功能区划图



附图23 中山市生态功能区划图



附图24 广东省生态功能区划图



附图25 广东省陆域生态分级控制图